

AST3

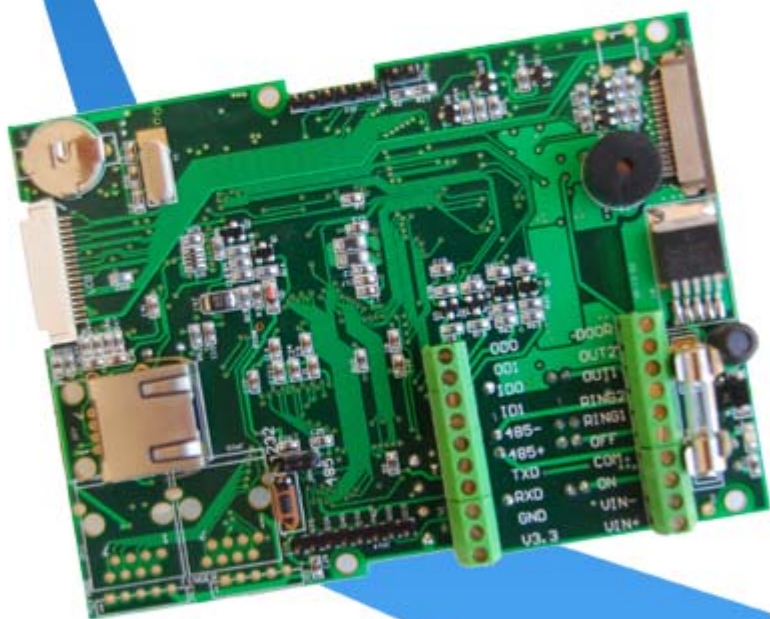
Placa de control de accesos AST3

AST3 es una tarjeta controladora para control de accesos basada en el protocolo TCP/IP. Esta característica permite una instalación sencilla y rápida en cualquier red ethernet existente.

Además, su funcionamiento será muy rápido y será posible conectar múltiples dispositivos.

La personalización del diseño implica el ahorro de elevados costos de desarrollo y producción.

AST3 permite conectar directamente un display retroiluminado y un teclado 4 x 4.

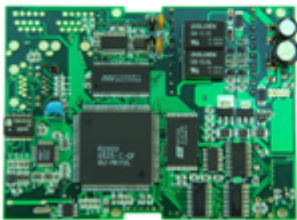
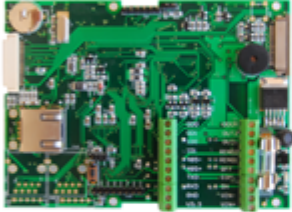


www.a3m.eu

- » Conexión Ethernet TCP/IP
- » Programable a través de Web Interface
- » Usa la función de I/O
- » Soporta la mayoría de los protocolos del mercado
- » Garantía dos años.



Placa de control de accesos AST3



Características:

- » Soporte multilinguaje.
- » Soporta actualización de firmware online.
- » Soporta "watch dog", el sistema nunca "cae".
- » Soporta salvar y restaurar datos de configuración (back-up and restore).
- » Soporta módulos RFID con salidas en formato WIEGAND y RS232/485.
- » Incluye un SDK (OCX) para integración. Esta librería permite un control transparente de todos los dispositivos conectados a la tarjeta. La operativa es 100% por eventos (no es necesario realizar ningún polling sobre los dispositivos).
- » Usando controladores I/O especiales, la tarjeta puede integrarse con otros dispositivos para hacer controles lógicos.
- » Usando la función de I/O, puede actuar como controladora multi-puerta (hasta 32 puertas).
- » Integración de PPOE y DDNS, el usuario puede controlar la tarjeta a través de Internet sin dirección IP fija asignada.
- » Soporta TCP/IP, UDP, Telnet, ARP, DHCP, ICMP, SMTP, PPPoE, HTTP, DDNS, Wiegand y Protocolo Serie.

Especificaciones:

- » CPU: 16 bit 100MHZ
- » Memoria: 2M flash (ampliable a 8M) y 4M SDRAM
- » Ethernet: RJ-45 x 1 10/100M
- » Puerto Serie: RS-232 x 1 y RS232/485 (selección por hardware jumper) x 1
- » Keypad: 4 x 4 teclado matriz
- » LCD: 64 x 32 LCD con BackLight.
- » Wiegand: 26bit Input y output
- » Real Time Clock DS1302
- » Soporta DIO: 8 DIO y controlador integrado Relay out x2, exit button x1, ring output x1
- » Alimentación: DC 9~30V
- » Tamaño: 110 X 80 X 18 mm

Distribuido por:

